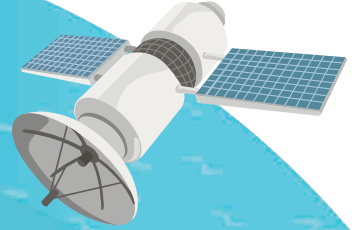
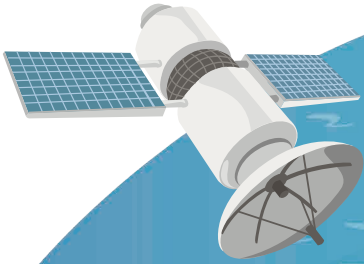


無人運航船プロジェクト

MEGURI 2040



スマートフェリーの開発

大型カーフェリー



三菱造船 (株) **代表**

新日本海フェリー (株)

小型旅客船



無人運航船 @ 横須賀市猿島

丸紅 (株) **代表**

横須賀市

(株) トライアングル

三井 E&S 造船 (株)

無人運航船の未来創造 ~ 多様な専門家で描くグランド・デザイン ~

コンテナ船



(株) 日本海洋科学 **代表**

近海郵船 (株)

鈴与海運 (株)

東京計器 (株)

NX海運 (株)

日本郵船 (株)

日本無線 (株)

三浦工業 (株)

古野電気 (株)

BEMAC (株)

(株) 三菱総合研究所

(株) NTTドコモ

(株) サンフレム

(株) 三和ドック

(株) イコーズ

(株) MTI

日本電信電話 (株)

本田重工業 (株)

ナブテスコ (株)

EIZO (株)

(株) pluszero

(株) ウェザーニューズ

(株) YDKテクノロジーズ

スカパー JSAT (株)

日本シップヤード (株)

ジャパンハムワージ (株)

東京海上日動火災保険 (株)

三井住友海上火災保険 (株)

ジャパン マリンユナイテッド (株)

エヌ・ティ・ティ・コミュニケーションズ (株)

内航コンテナ船とカーフェリーに拠る無人化技術実証実験

コンテナ船・大型カーフェリー



(株) 商船三井 **代表**

井本商運 (株)

井本船舶 (株)

古野電気 (株)

三井 E&S 造船 (株)

商船三井フェリー (株)

(株) A.L.I Technologies

MOL マリン&エンジニアリング (株)

水陸両用無人運転技術の開発 ~ ハツ場スマートモビリティ ~

水陸両用車



ITbook ホールディングス (株) **代表**

長野原町

埼玉工業大学

(株) エイビット

(特非) 日本水陸両用車協会