

Juntamente com os Nikkeis que assumirão a geração seguinte!

~ “O que significa ser um Nikkei no século 21?” Realização da pesquisa sobre Jovens Nikkeis do mundo inteiro ~

Que consciência possuem os jovens? A Fundação Nippon, em cooperação com o Museu Nacional Japonês Americano, realizou pela primeira vez em escala mundial, um levantamento sobre a consciência destinado a 3.800 jovens (entre 18 e 35 anos). Os resultados revelaram que a identidade e a consciência Nikkei são fortemente herdadas à medida que as gerações avançam, e que os jovens Nikkeis querem expandir não apenas os seus laços com o Japão, mas também seus laços horizontais com os próprios Nikkeis e outras comunidades em outros países.

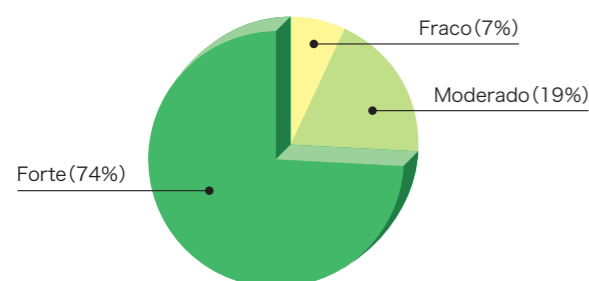


▲ Membros do projeto (Japanese American National Museum [Museu Nacional Japonês Americano], Los Angeles, ano de 2019)



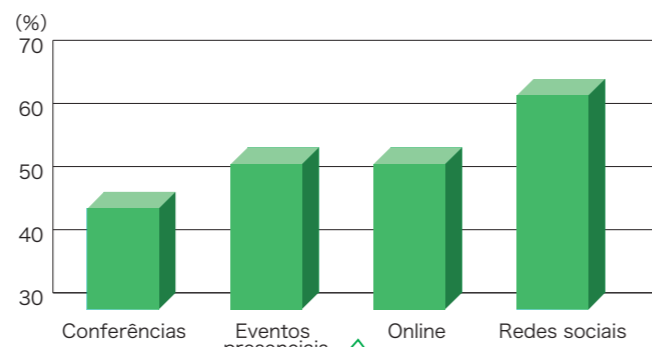
Apoio que a Fundação Nippon oferece às comunidades Nikkeis

Até que ponto você se identifica como um Nikkei?



Cerca de 74% dos jovens Nikkeis têm uma forte identificação em ser Nikkei

De que maneira você gostaria de manter contato com Nikkeis do mundo inteiro? (Escolha múltipla)



Os jovens Nikkeis estão procurando várias formas de conexão, inclusive online.

Novas iniciativas para responder às vozes dos Nikkeis de hoje.

Através da pesquisa acima, foi revelado que muitos jovens Nikkeis estão procurando conexões globais com Nikkeis de outros países. Por outro lado, em sua vida diária e na situação atual, há poucas oportunidades de entrar em contato com Nikkeis de fora de suas próprias comunidades. Além disso, foi esclarecido que a maioria da população Nikkei desconhece a história da própria

comunidade e as dificuldades enfrentadas pelos primeiros emigrantes de outros países. Em resposta a esses resultados, uma plataforma online* está sendo desenvolvida para servir como um centro para a comunidade Nikkei do mundo inteiro, permitindo-lhes aprender sobre a história, cultura, experiências e valores dos Nikkeis, além de promover interação.

※Portal para Nikkeis denominado “Descubra Nikkei”, administrado pelo Museu Nacional Japonês Americano, <<https://www.discovernikkei.org/?>> e apoiado pela nossa Fundação, está passando por uma reformulação para facilitar o acesso e permitir uma comunicação interativa. (O site pode ser acessado mesmo durante a renovação).

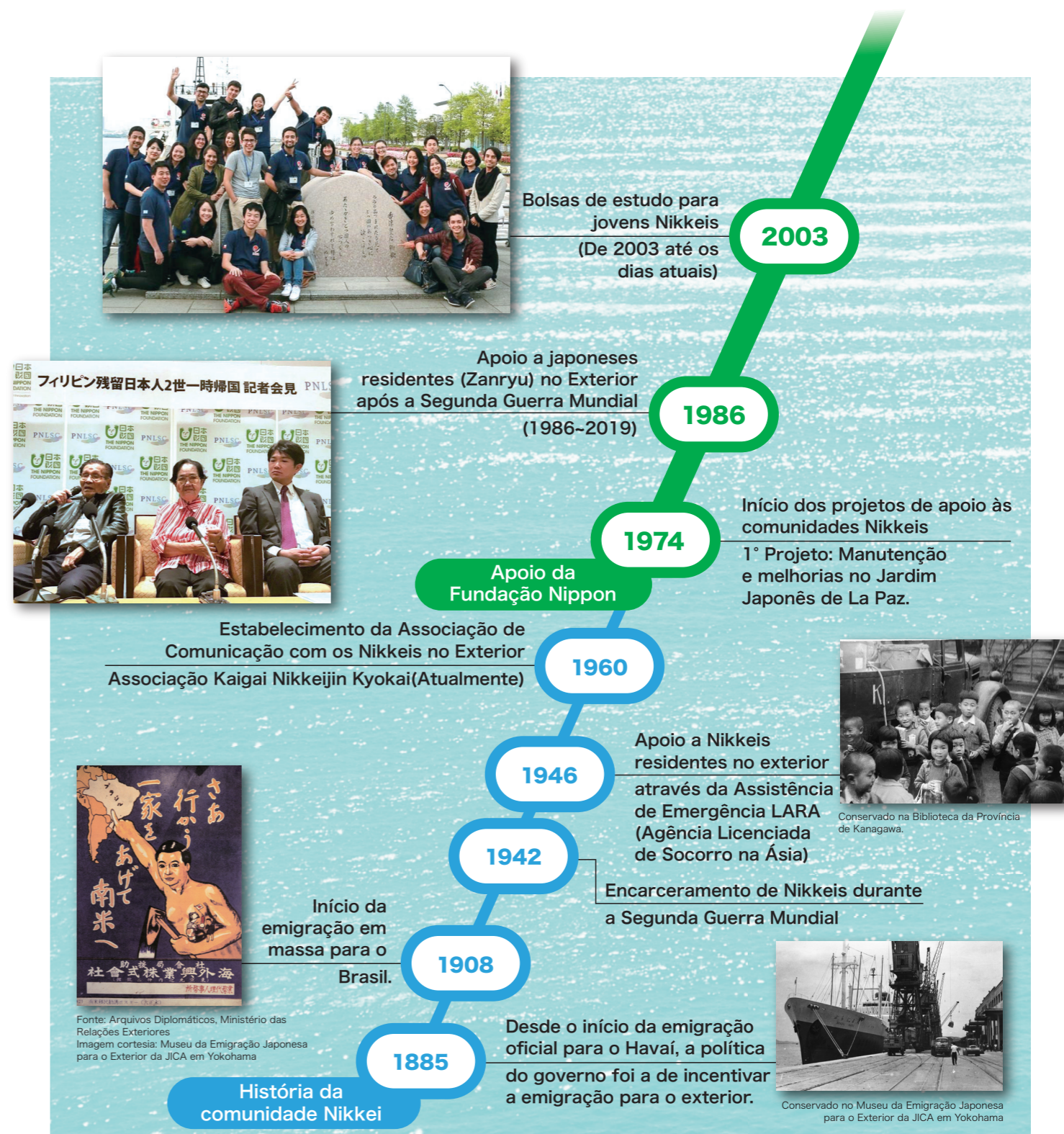


One World One Family (Um Mundo, Uma Família)

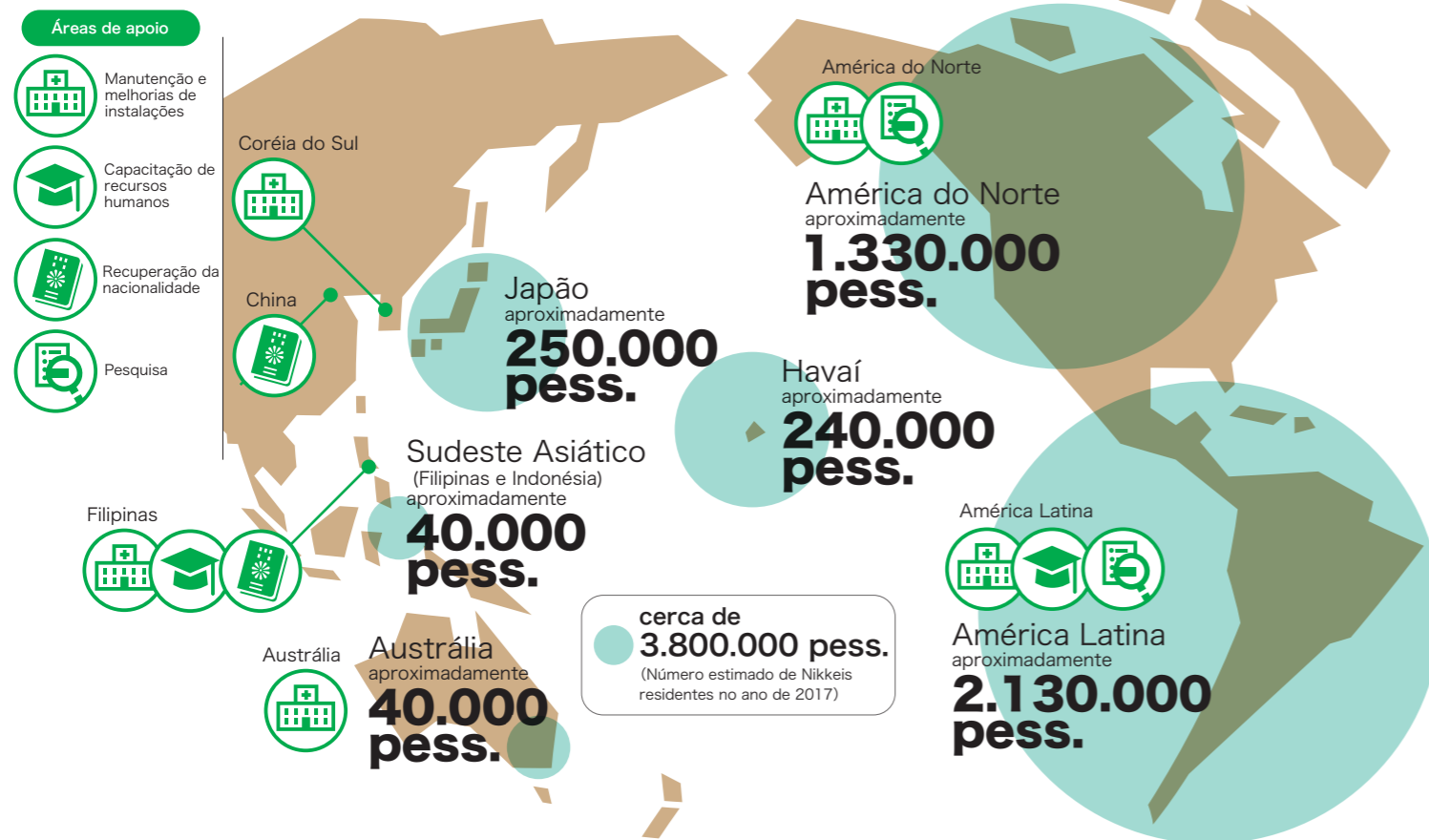


Contate-nos caso deseje obter informações sobre apoio à comunidade Nikkei.

The Nippon Foundation Global Issues Department
 1-2-2 Akasaka Minatoku Tokyo 107-8404 Japan
 TEL : 03 -6229 -5111
 E-mail : cc@ps.nippon-foundation.or.jp
<https://www.nippon-foundation.or.jp/>



Há mais de 50 anos a Fundação Nippon vem apoiando as comunidades Nikkeis em todo o mundo.



Quem são os “Nikkeis”?

Geralmente, os Nikkeis são “emigrantes japoneses e seus descendentes, que deixaram o Japão para viver permanentemente no Exterior”, mas há uma grande variação do momento, da origem e do país de residência atual, sendo que hoje existem aproximadamente 3.800.000 pessoas com raízes japonesas vivendo em todo o mundo.

Áreas de apoio

1 Manutenção e melhorias nas instalações de assistência social, educação física e cultura.

Na América Latina e na América do Norte, existem associações japonesas estabelecidas principalmente por imigrantes japoneses que se apoiam mutuamente. A Fundação Nippon, desde a década de 1970 e por quase 40 anos, vem fornecendo apoio a essas associações na manutenção e melhorias de casa de repouso hospitais, ginásios esportivos e centros culturais. Hoje em dia, essas instalações são confiáveis para os residentes locais e servem como uma ponte entre o Japão e o país local.

Nosso pensamento

O motivo da Fundação Nippon começar a apoiar as comunidades Nikkeis na década dos anos 1970 surgiu por um sentimento de gratidão à primeira geração, que superou dificuldades no exterior sob a política de emigração e construiu as bases atuais da comunidade Nikkei. Hoje, além de apoiar a primeira geração, a Fundação Nippon também apoia a atividade de capacitação das gerações seguintes e a estruturação de redes a favor de um maior desenvolvimento nessas comunidades.



▲ Apoio na ampliação das instalações da Clínica Centenária Peruana-Japonesa, estabelecida em comemoração ao centenário da imigração japonesa para Peru (ano de 2009, Lima, Peru).

2 Apoio a japoneses residentes (Zanryu) no Exterior após a Segunda Guerra Mundial

A Fundação Nippon fornece apoio para a recuperação da nacionalidade japonesa àqueles que no pós-guerra não puderam sair de Sakhalin, na China, e das Filipinas, e que continuam procurando por informações sobre seus familiares ou como comprovar sua nacionalidade. Por exemplo, do ano de 2006 ao ano de 2019, a Fundação Nippon forneceu apoio a japoneses de segunda geração que permaneceram nas Filipinas, incluindo possibilidade de verificação de antecedentes, coleta de provas documentais, procedimentos como petições de inscrição e reuniões presenciais com familiares, proporcionando a recuperação da nacionalidade japonesa para um total de 249 pessoas que haviam sido tratadas anteriormente como “apátridas”.



▲ Representantes da Associação Nikkei das Filipinas apresentam uma carta de solicitação e uma lista de assinaturas ao então Primeiro Ministro, Abe, pedindo uma resolução rápida do caso (ano de 2015).

3 Apoio para a geração seguinte

A Fundação Nippon oferece bolsas de estudo para que jovens Nikkeis estudem no Japão a fim de que a próxima geração possa se aprofundar na compreensão do país e possa desenvolver Recursos Humanos, servindo como uma ponte entre seu país de origem e o Japão. As “Bolsas de Estudo destinadas a Nikkeis da Fundação Nippon”, que é implementada através da Kaigai Nikkeijin Kyokai, apoiou 139 estudantes de 11 países da América Latina e da Ásia (até março de 2022). Os graduados são ativos em uma ampla área, incluindo medicina, educação e artes, assim como, cultura japonesa, e contribuem para o desenvolvimento da comunidade Nikkei e da comunidade local de cada país.

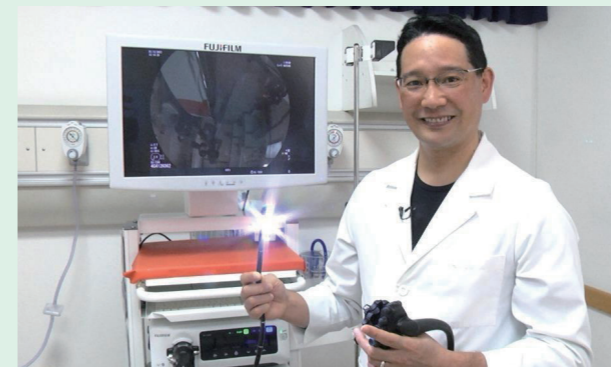


▲ Os bolsistas que estudam no Japão aprendem sobre a sociedade contemporânea japonesa e liderança através de quatro cursos de treinamento por ano.

Bolsas de estudo destinadas a Nikkeis Entrevistas com Graduados

Gustavo Kishimoto (3º ano)

Doutor em Gastroenterologia,
Clínica Centenária Peruana Japonesa



▲ Dr. Gustavo Kishimoto com endoscópio em suas mãos.

P. | Por favor, apresente-se

Eu sou Gustavo Kishimoto, e sou Nikkei de terceira geração nascido em Lima, Peru. Meu pai, um Nikkei de segunda geração, aos 47 anos de idade foi diagnosticado com câncer de cólon progressivo no estado de estágio IV, e morreu aos 49 com muita ansiedade. Essa experiência me fez querer aspirar a eliminar o número de pessoas que sofrem de câncer gastrointestinal através de detecção e tratamento precoces.

Graças a uma bolsa de estudo destinada a Nikkeis da

Fundação Nippon, pude estudar o tratamento endoscópico avançado do câncer gastrointestinal em estágio inicial no Centro Nacional do Câncer em Tóquio durante cinco anos a partir do ano de 2006.

P. | Quando você percebeu que sua experiência de estudo no Japão se tornou útil?

Atualmente trabalho no Departamento de Gastroenterologia da Clínica Centenária Peruana-Japonesa, onde trato pacientes usando dissecação submucosa endoscópica (ESD), procedimento esse que estudei no Japão. Tenho sempre em mente as diretrizes de vida e as numerosas experiências que adquiri de meus mentores japoneses durante meus estudos no Japão, que continuam sendo um grande apoio em minha vida.

P. | Sua consciência em ser Nikkei mudou através de seu estudo no Japão?

A experiência de estudar no Japão serviu para fortalecer o meu respeito pela cultura de meus avós. Tive a oportunidade de ver o oceano em Okinawa, de onde meus avós partiram, e sinceramente não consegui imaginar como deve ter sido para eles a decisão de deixar aquela bela ilha antes da Segunda Guerra Mundial. De fato, na década dos anos 90, o meu pai estava trabalhando na Prefeitura de Kanagawa como dekasegui. E assim, como bolsista, encontrei o Japão do século 21 através dos estudos no Japão. Estou certo de que meus dois filhos também desenvolverão um grande interesse em conhecer o Japão.